

The image shows a modern outdoor lounge area with a view of the ocean and palm trees. The scene is set on a balcony or terrace with a glass railing. In the foreground, there is a large, light-colored sofa with several cushions, and a coffee table with a few items on it. To the right, there are two armchairs and a small table. The background features a clear blue sky, a calm ocean, and several palm trees. The overall atmosphere is serene and luxurious. The text "ALTEA VILLAS Las Terrenas" is overlaid on the image in a bold, black, sans-serif font.

ALTEA VILLAS

Las Terrenas





La residencia

Nuestra residencia de 11 villas de lujo se encuentra a 600 metros de la playa y del centro de Las Terrenas. Esta situada en la cima de una colina y ofrece vistas impresionantes al océano y a las colinas circundantes.



Parcelas individuales

Cada villa privada está construida en 3 niveles con sus terrazas cubiertas o no, más un Rooftop. Con piscina privada con vistas al mar, patio y 2 plazas de aparcamiento ... Cada parcela tiene su título de propiedad individual.



Las villas

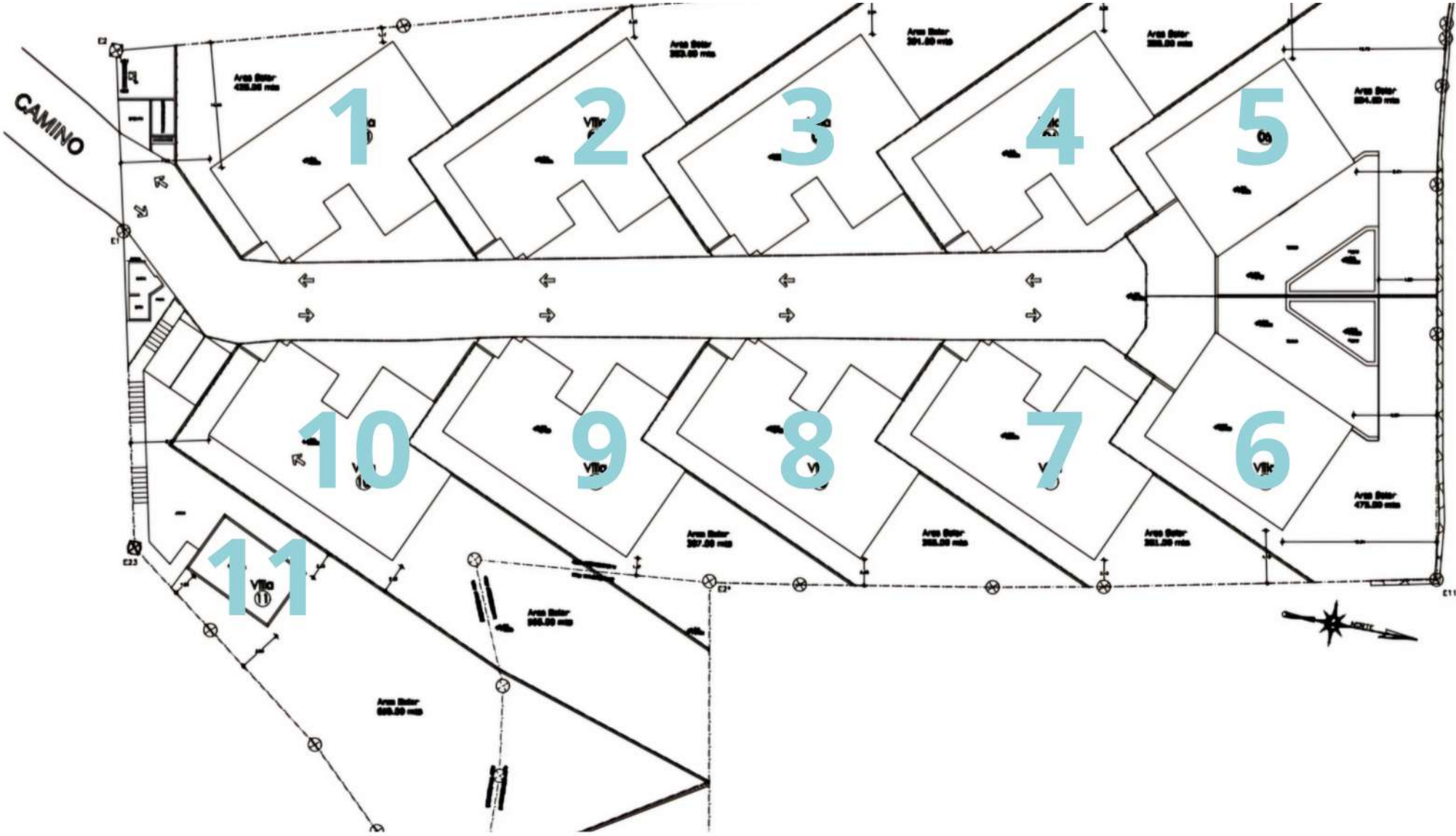
Usted puede elegir una villa de 3 o 4 dormitorios. Cada habitación tiene su propio baño y vestidor. La cocina abierta totalmente equipada y las ventanas y ventanas panorámicas, de doble acristalamiento, se importan de Europa.

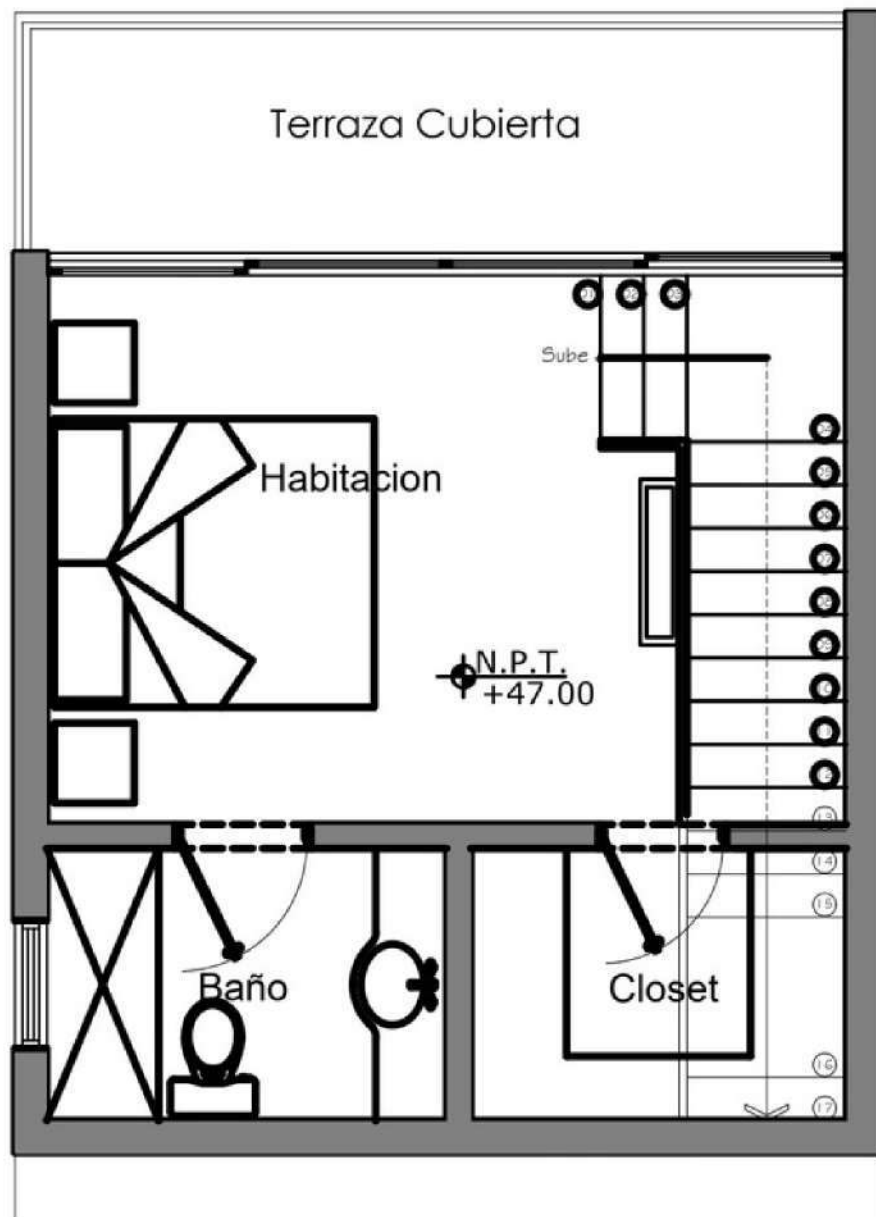


Opciones

Varias opciones están disponibles como jacuzzi calentado, pérgolas, estacionamiento cubierto o sistema de sal para la piscina. Usted puede elegir nuestro paquete de muebles y decoración para tener una casa llave en mano.

PLAN GENERAL

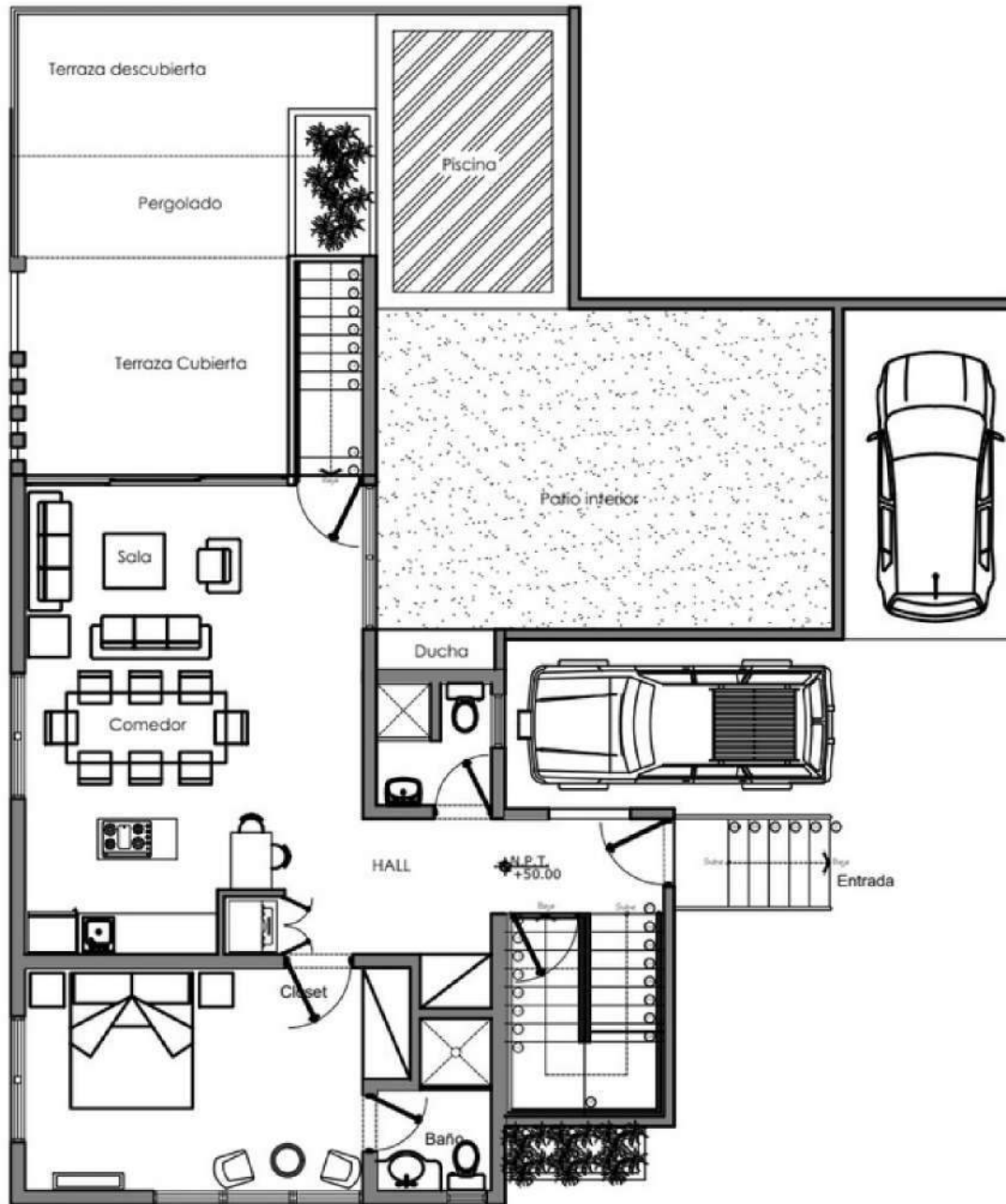




PLAN NIVEL -1 VILLAS 1,2,3,4

380 m²

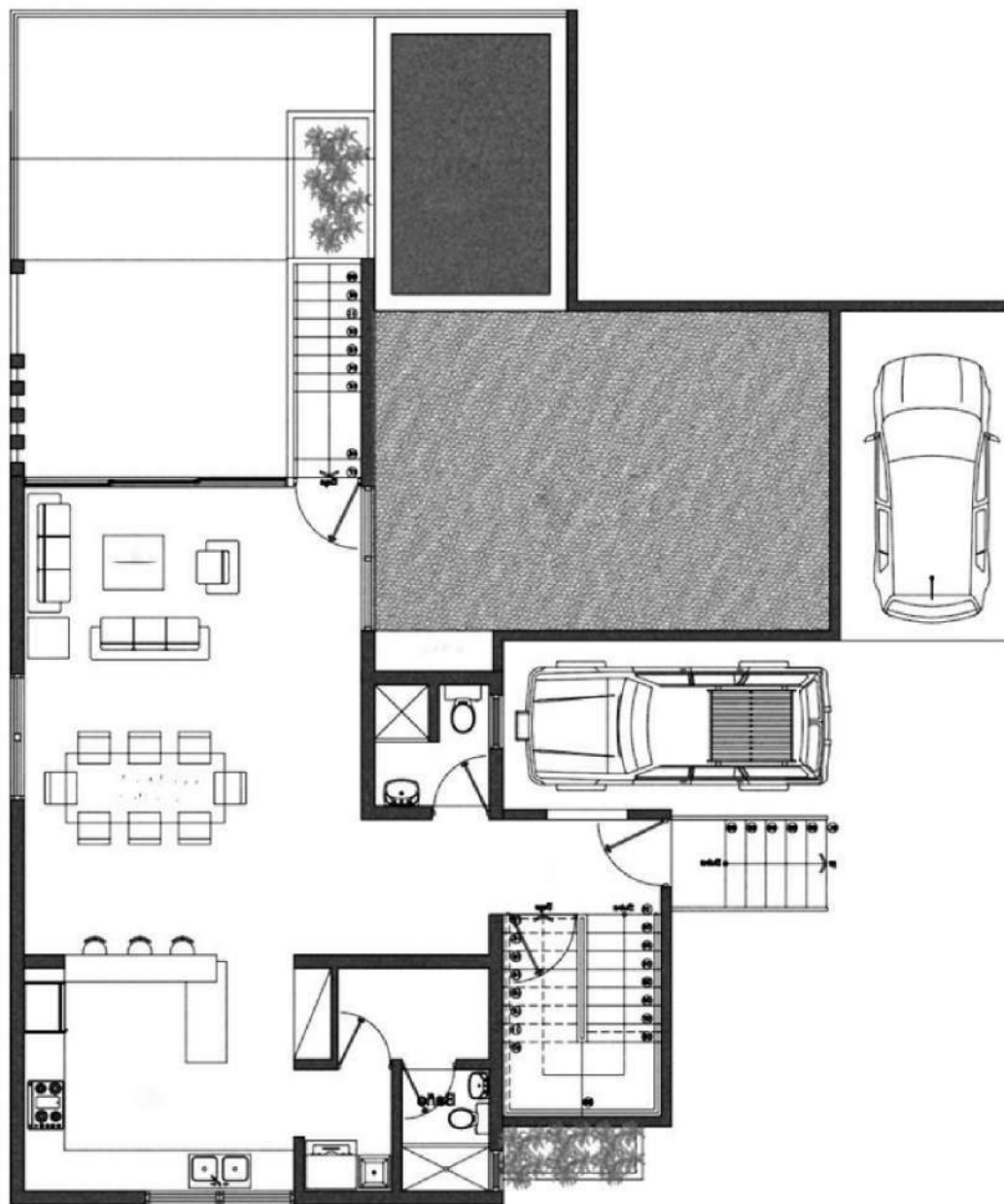
ESPACIO HABITABLE 28 m²
TERRAZA CUBIERTA 7,5 m²



PLAN NIVEL PRINCIPAL VILLAS 1,2,3,4

4 habitaciones

ESPACIO HABITABLE 99 m²
 TERRAZA CUBIERTA 16 m²
 TERRAZA DESCUBIERTA 20 m²
 PATIO INTERIOR 34 m²
 PISCINA 12 m²



PLAN NIVEL PRINCIPAL VILLAS 1,2,3,4

3 habitaciones

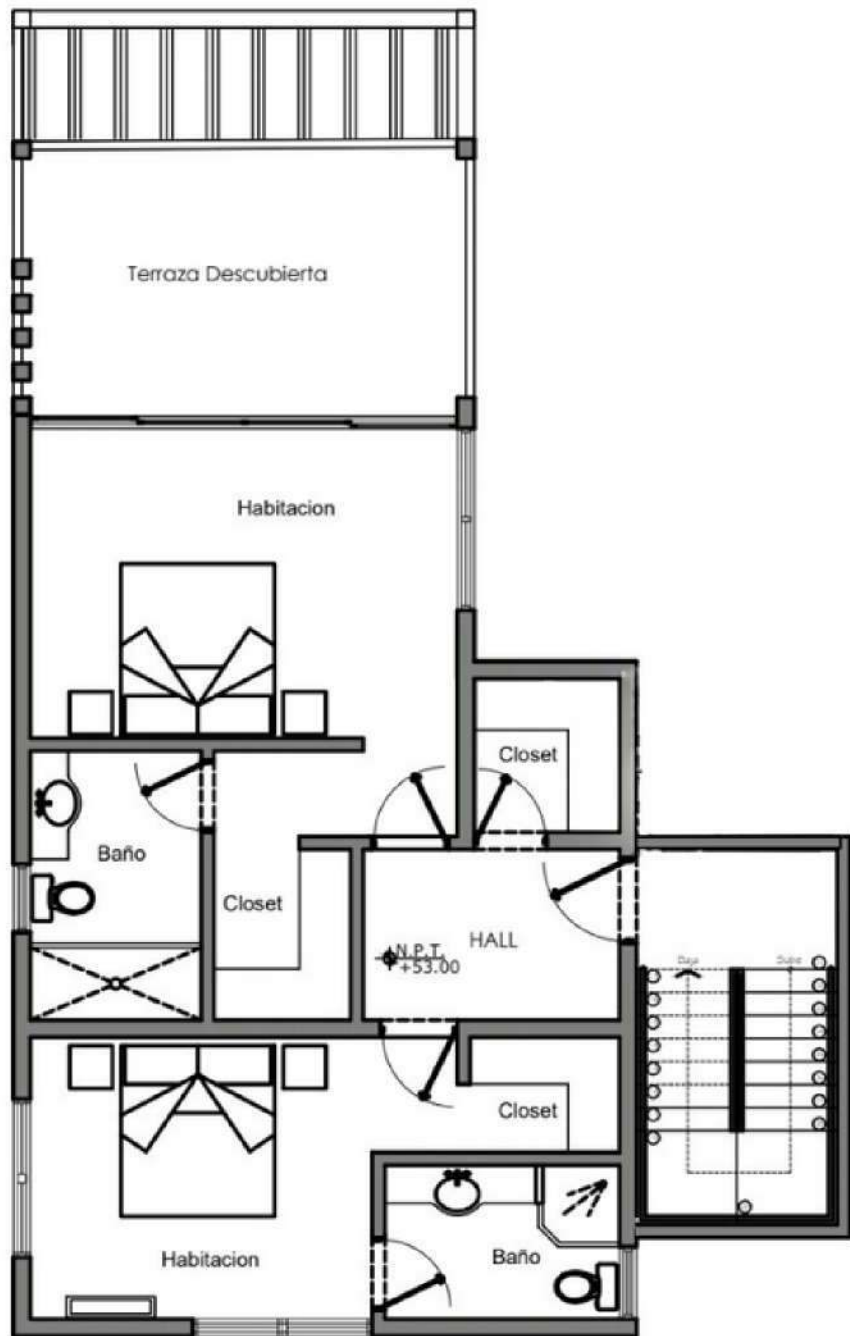
ESPACIO HABITABLE 99 m²

TERRAZA CUBIERTA 16 m²

TERRAZA DESCUBIERTA 20 m²

PATIO INTERIOR 34 m²

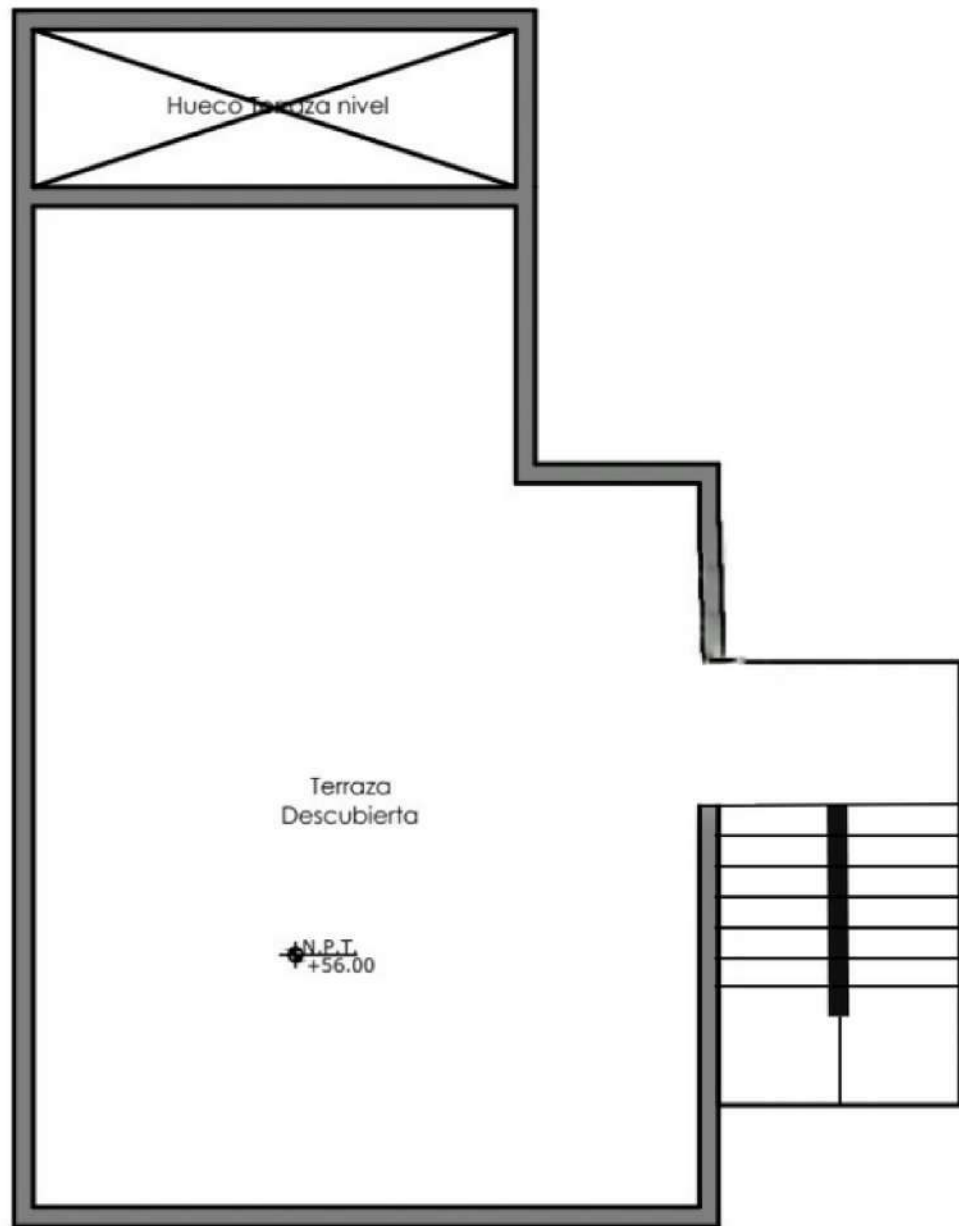
PISCINA 12 m²



PLAN NIVEL +1 VILLAS 1,2,3,4

ESPACIO HABITABLE 68 m²
TERRAZA DESCUBIERTA 16 m²

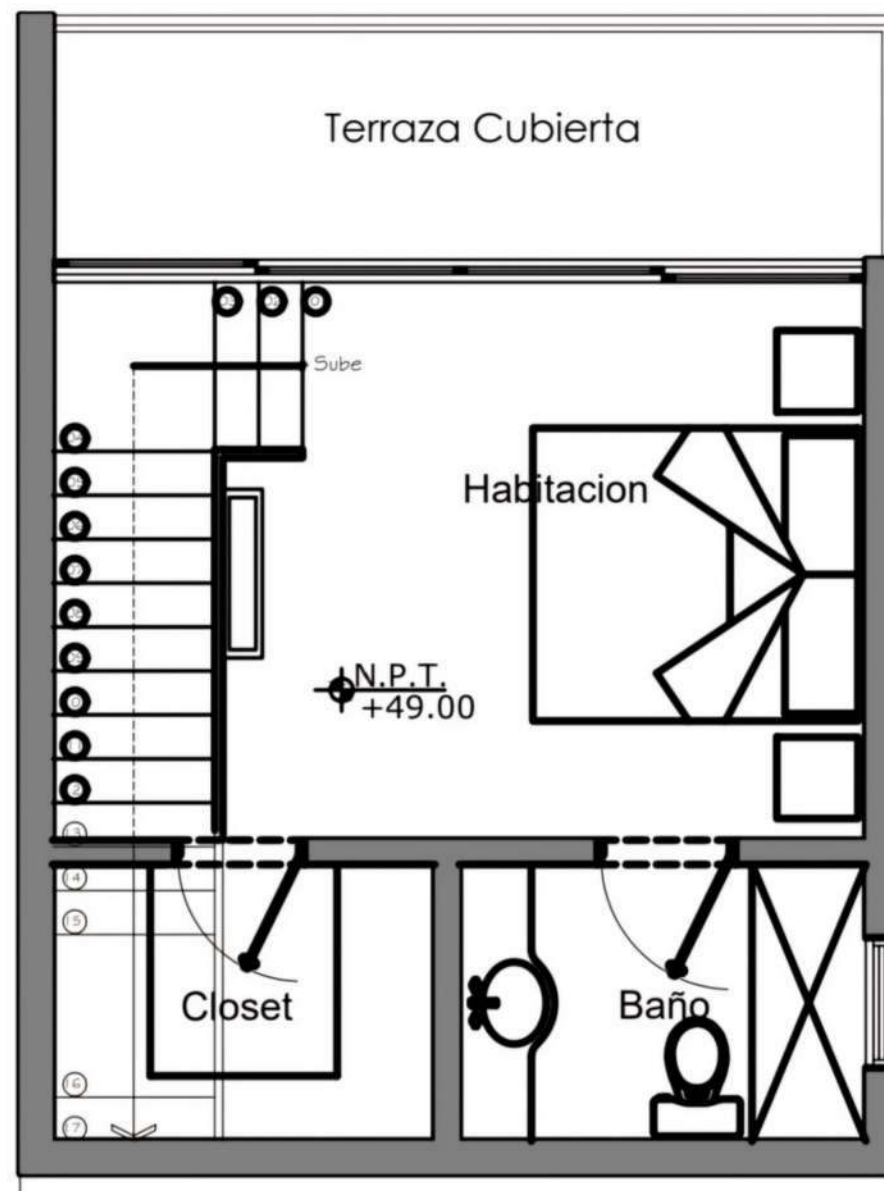




PLAN NIVEL -1
VILLAS 7,8,9,10

380 m²

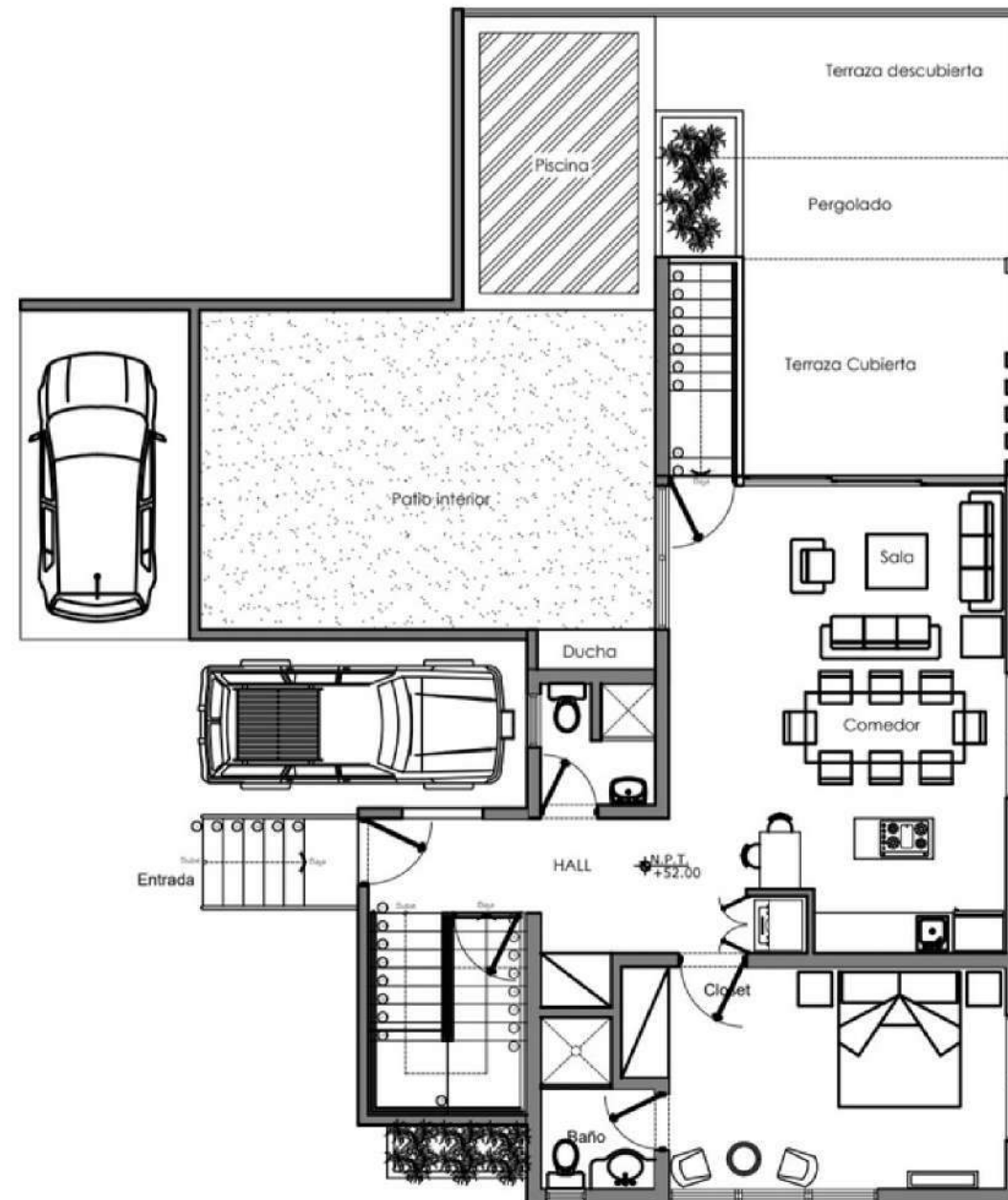
ESPACIO HABITABLE 28 m²
TERRAZA CUBIERTA 7,5 m²



PLAN NIVEL PRINCIPAL VILLAS 7,8,9,10

4 habitaciones

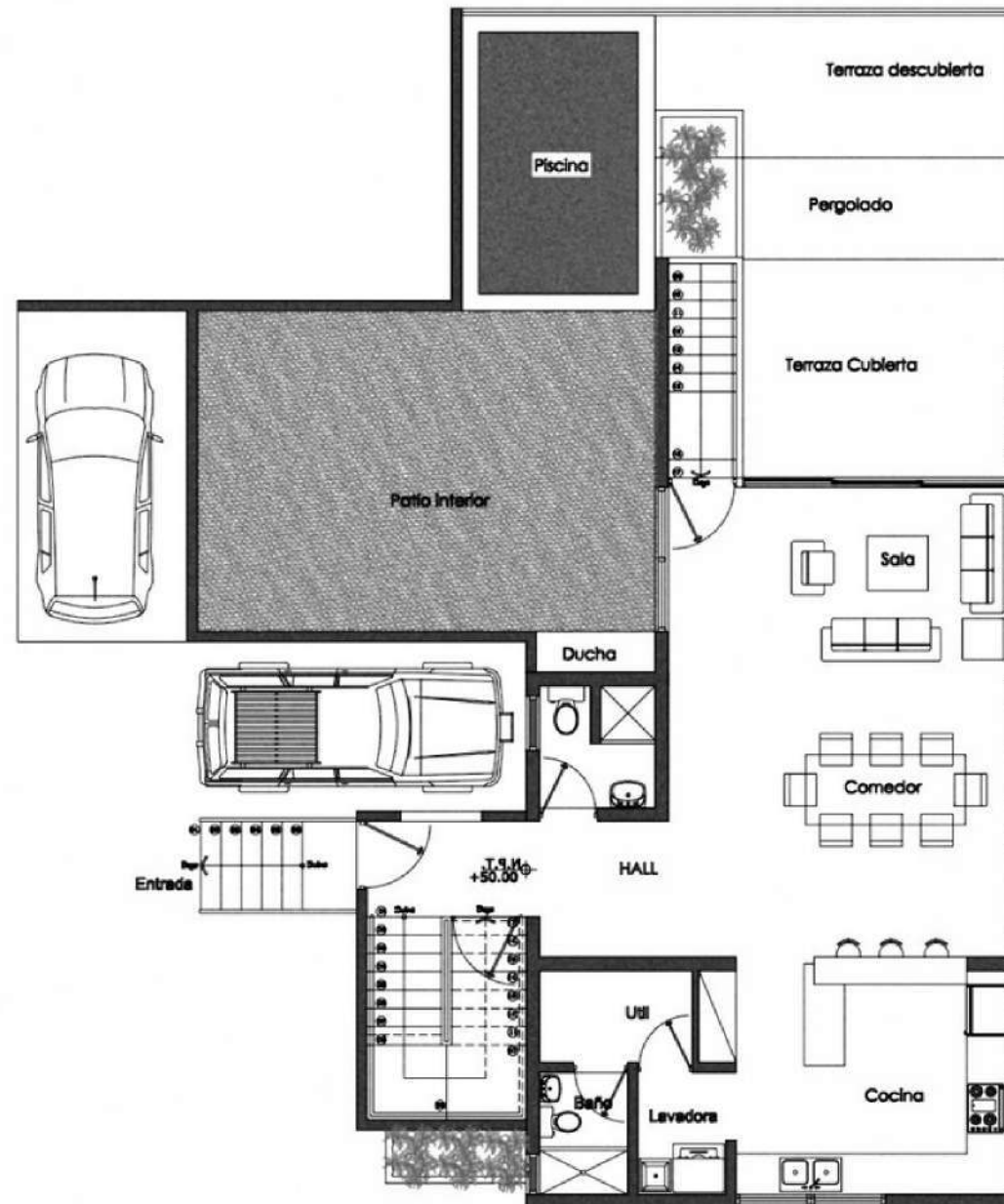
ESPACIO HABITABLE 99 m²
TERRAZA CUBIERTA 16 m²
TERRAZA DESCUBIERTA 20 m²
PATIO INTERIOR 34 m²
PISCINA 12 m²



PLAN NIVEL PRINCIPAL VILLAS 7,8,9,10

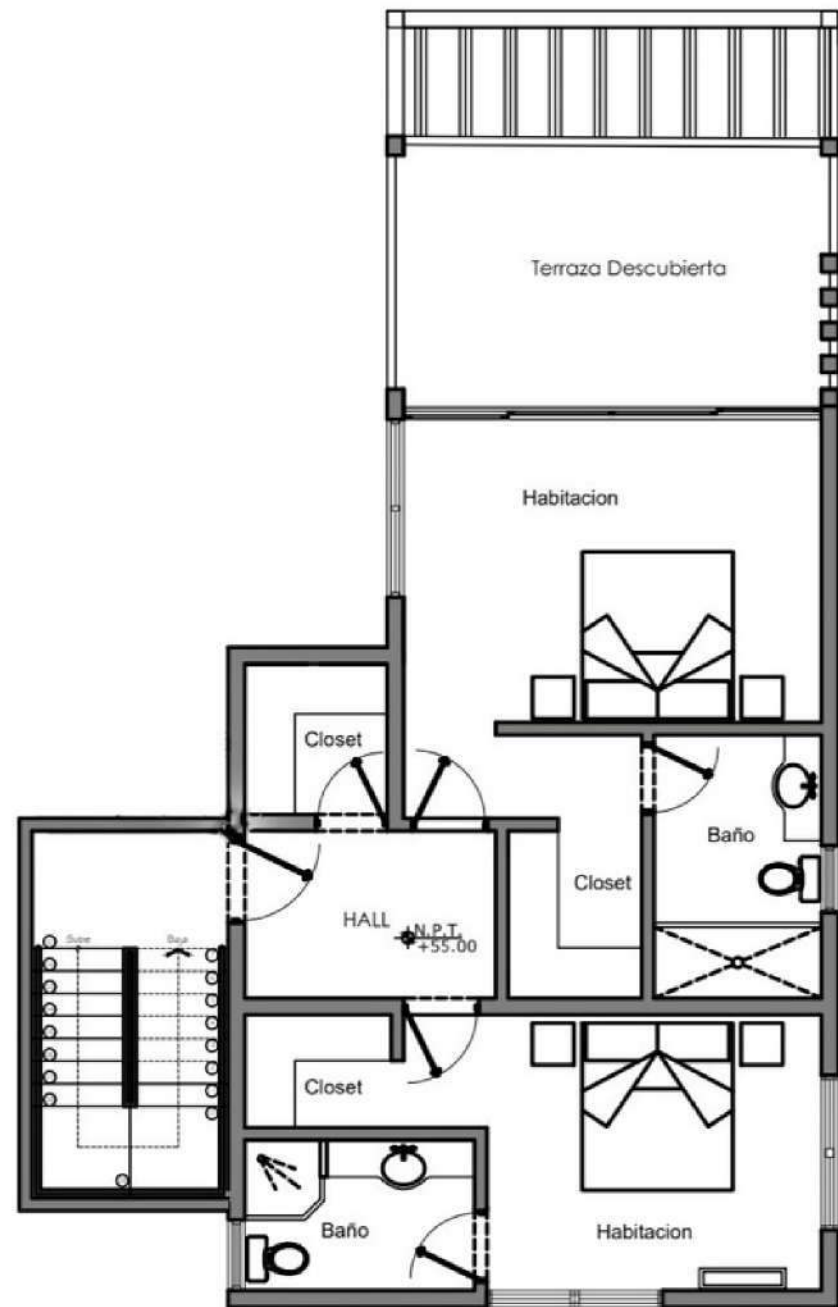
3 habitaciones

ESPACIO HABITABLE 99 m²
TERRAZA CUBIERTA 16 m²
TERRAZA DESCUBIERTA 20 m²
PATIO INTERIOR 34 m²
PISCINA 12 m²



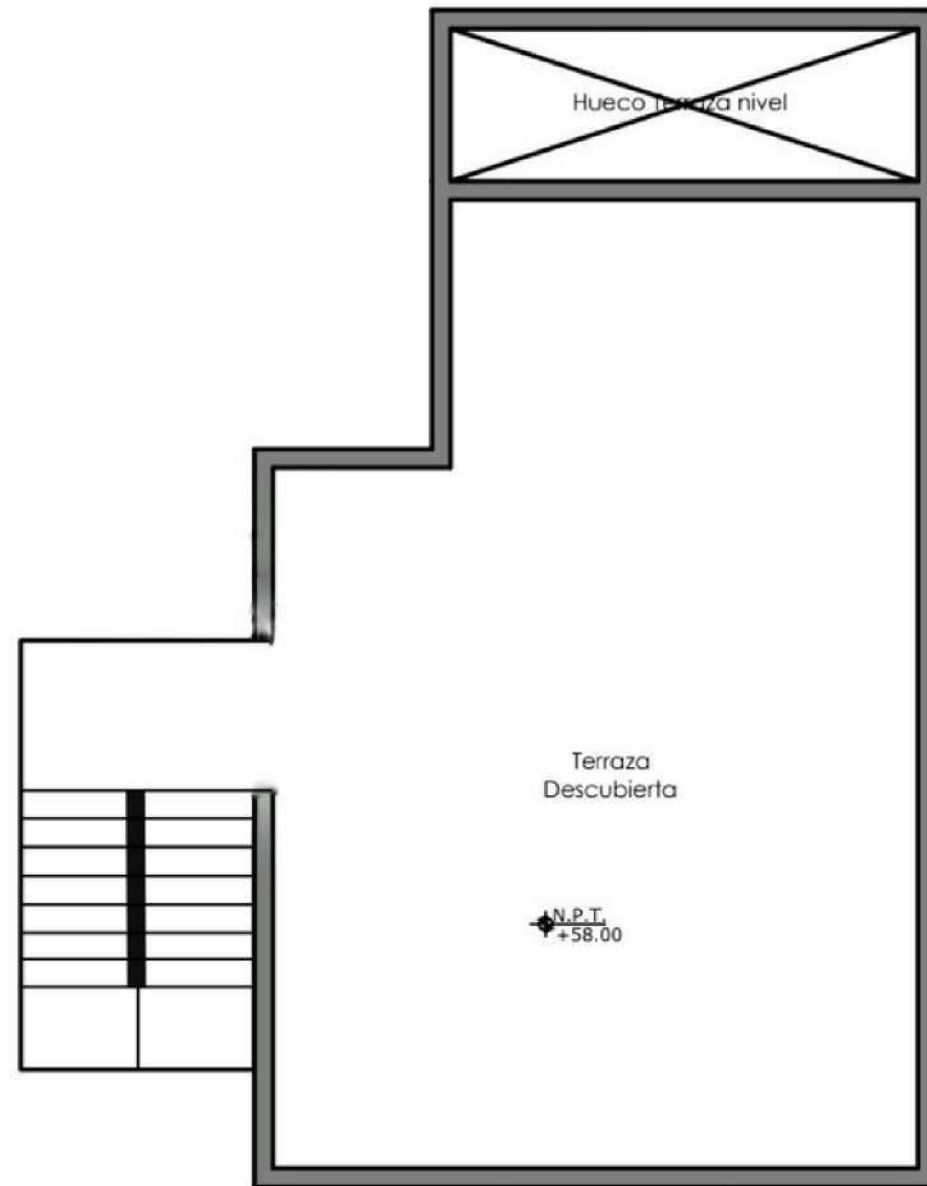
PLAN NIVEL +1 VILLAS 7,8,9,10

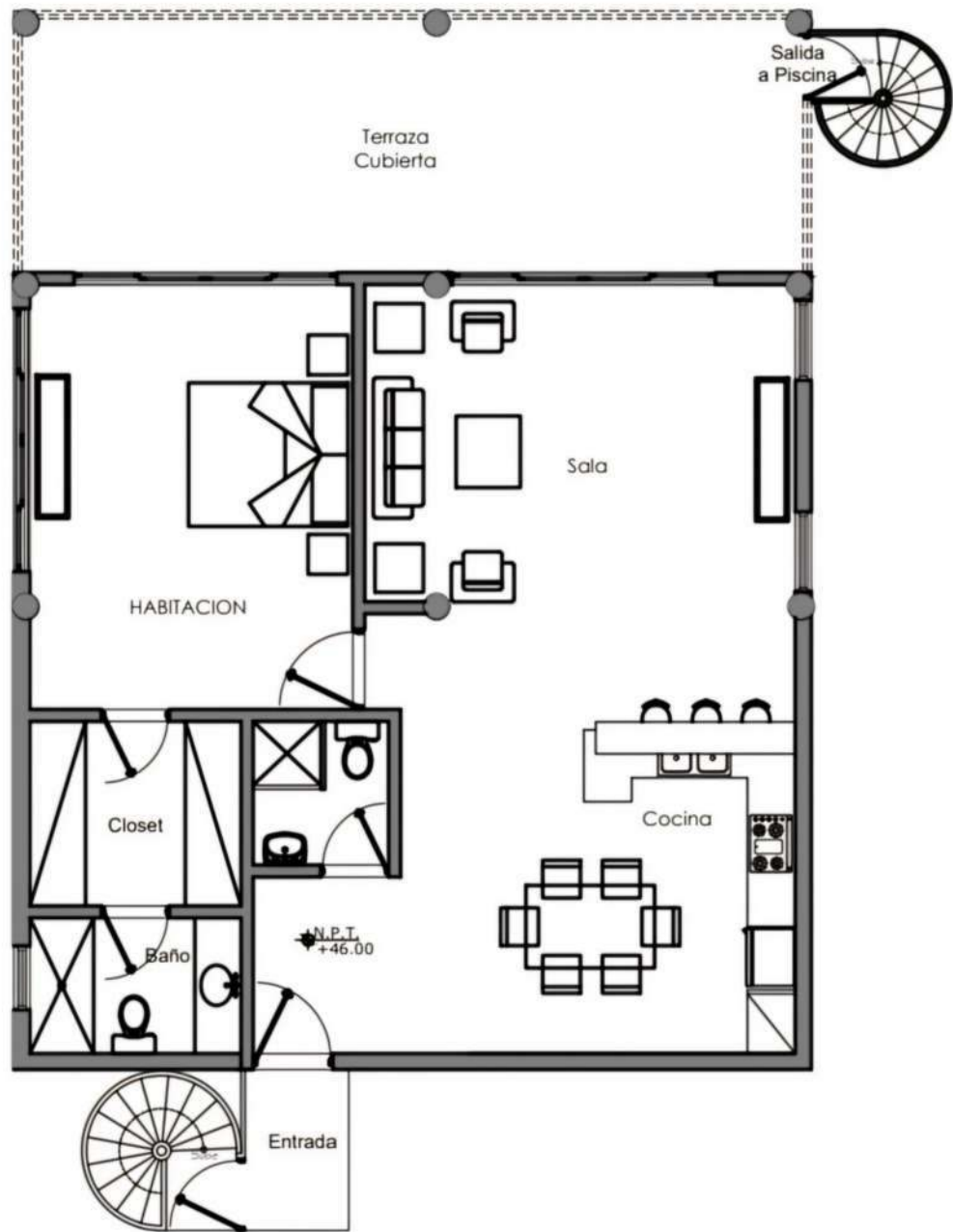
ESPACIO HABITABLE 68 m²
TERRAZA DESCUBIERTA 16 m²



PLAN DEL ROOFTOP VILLAS 7,8,9,10

TERRAZA DESCUBIERTA 66 m²



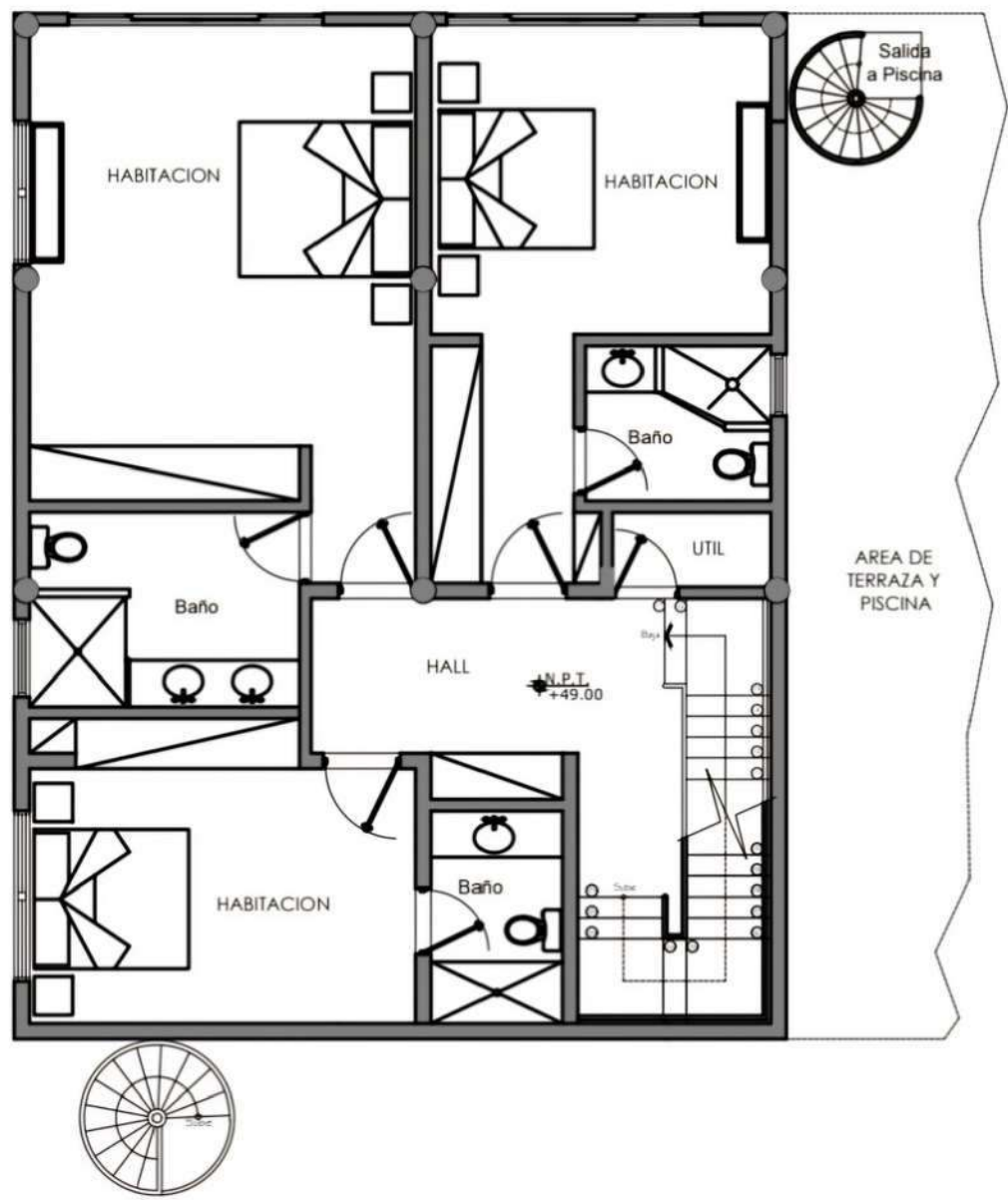


PLAN NIVEL -2 VILLA 5

525 m²

ESPACIO HABITABLE 102 m²
TERRAZA DESCUBIERTA 30 m²

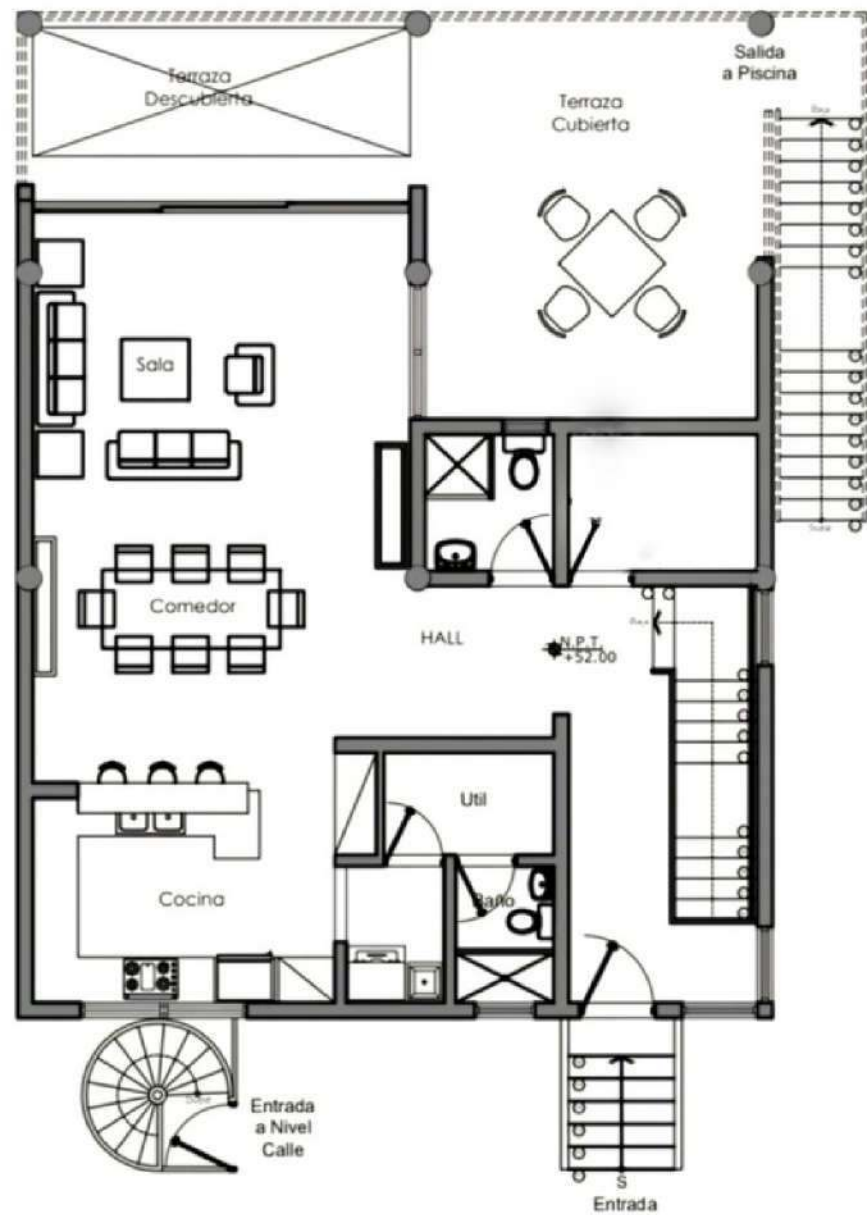




PLAN NIVEL -1 VILLA 5

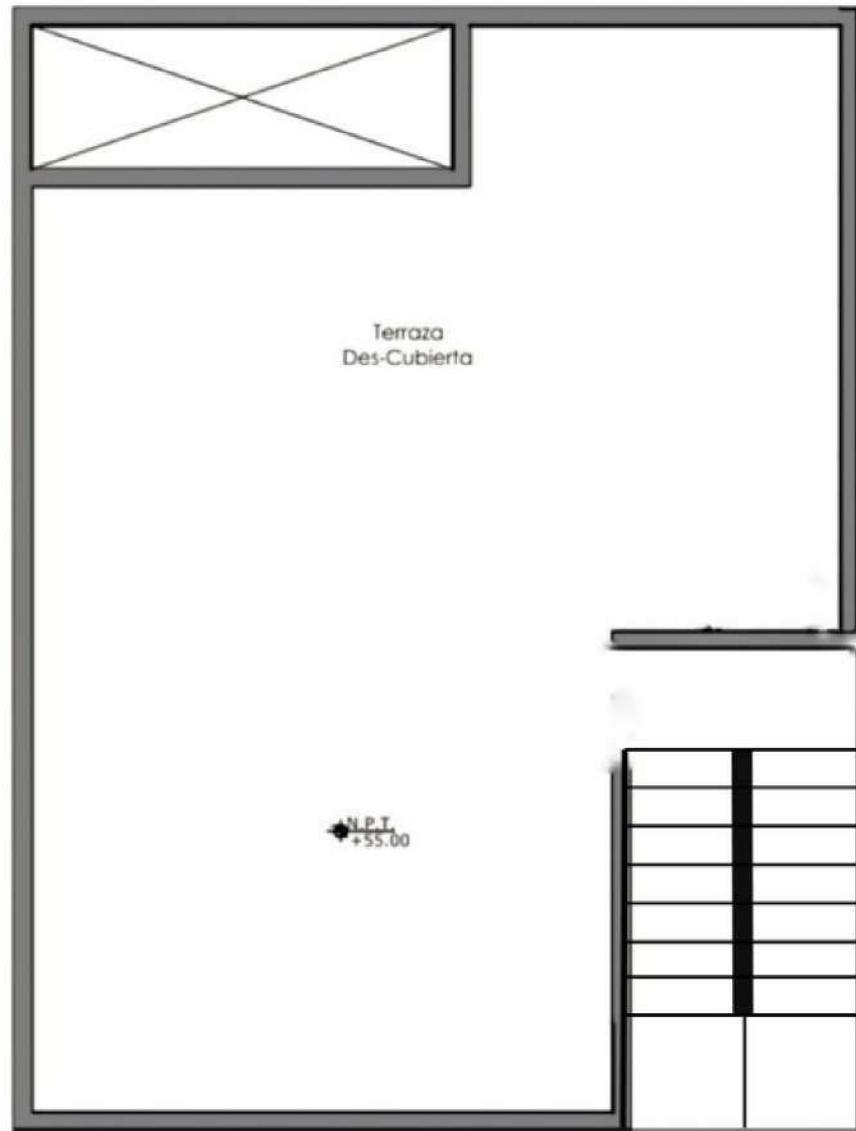
ESPACIO HABITABLE 133 m²





PLAN NIVEL PRINCIPAL VILLA 5

ESPACIO HABITABLE 89 m²
 TERRAZA CUBIERTA 23 m²
 TERRAZA DESCUBIERTA 12 m²



PLAN DEL ROOFTOP VILLA 5

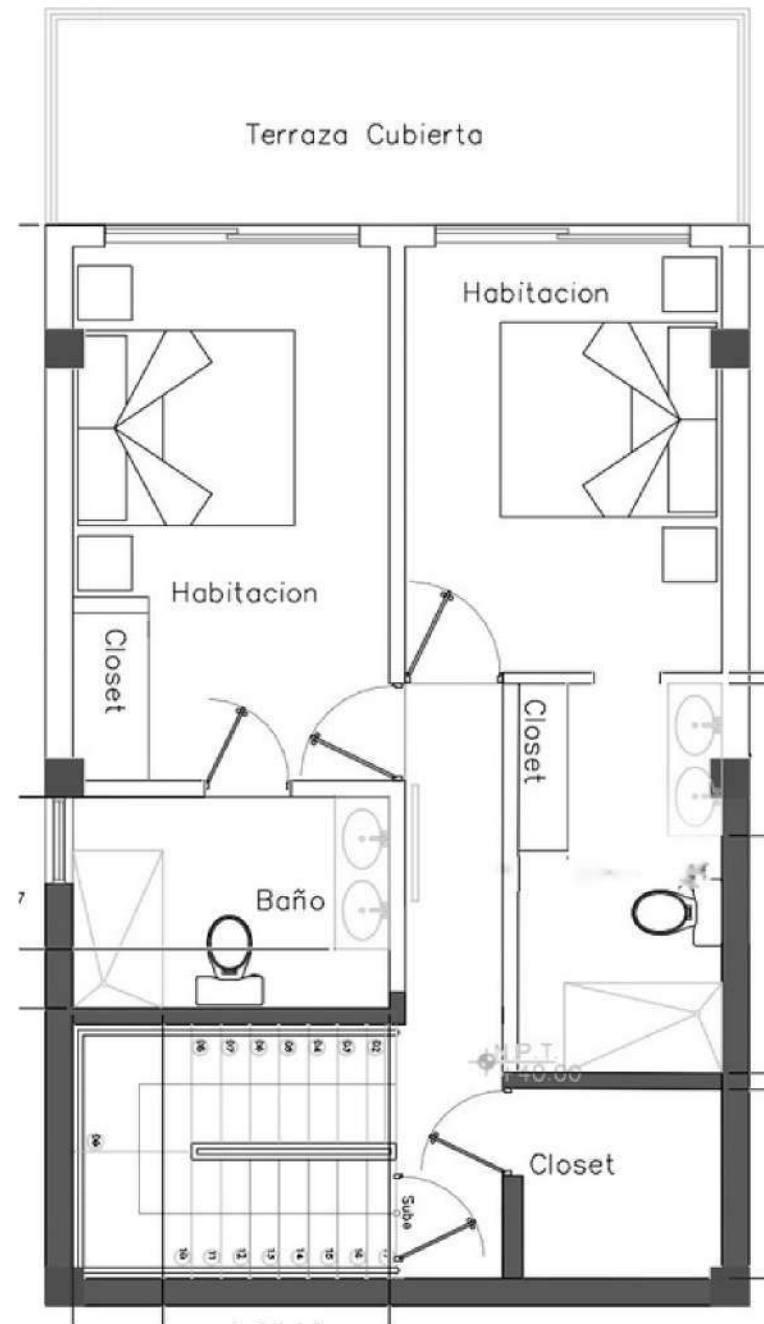
TERRAZA DESCUBIERTA 124 m²



PLAN NIVEL -1 VILLA 11

296 m²

ESPACIO HABITABLE 13 m²
TERRAZA CUBIERTA 65 m²



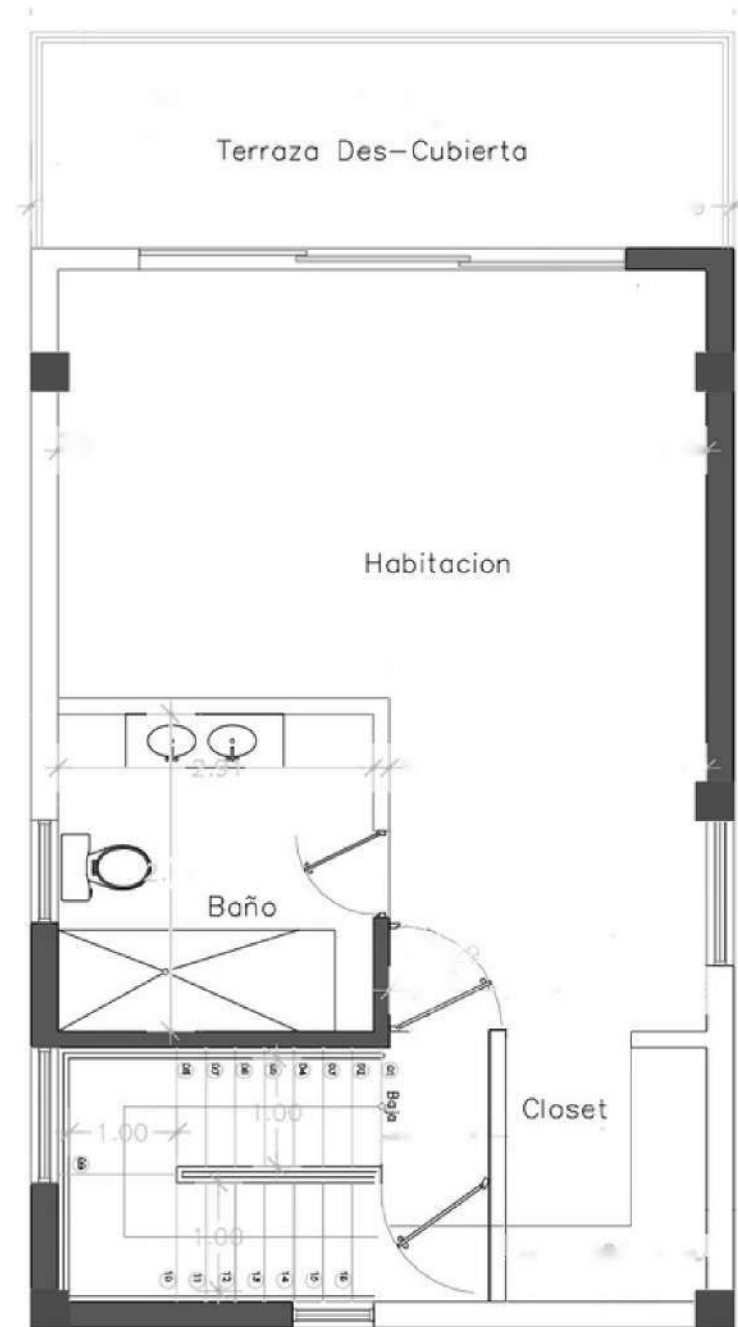
PLAN NIVEL PRINCIPAL VILLA 11

ESPACIO HABITABLE 56 m²
TERRAZA CUBIERTA 25 m²



PLAN NIVEL +1 VILLA 11

ESPACIO HABITABLE 57 m²
TERRAZA CUBIERTA 13 m²



PLAN DEL ROOFTOP VILLA 11

TERRAZA DESCUBIERTA 60 m²



AREAS COMUNES

La residencia está vigilada 24H/24H, tiene un generador para compensar cualquier apagón.

También nos encargamos del mantenimiento de jardines, piscinas y gestión de áreas comunes como seguridad, recogida de residuos, electricidad y agua para áreas de consumo.

TASAS MENSUALES ESTIMADAS

Villas 1,2,3,4,7,8,9 et 10 :	350 \$
Villas 5 and 6 :	485 \$
Villa 11 :	275 \$



PAGO *

RESERVE SU CASA CON
US \$ 20,000

PRIMER PAGO 30 DÍAS MÁXIMO DESPUÉS
DE LA FIRMA DEL CONTRATO
30%

SEGUNDO PAGO POR LA CONSTRUCCIÓN
DE LAS PAREDES HASTA LA AZOTEA
40%

TERCERO PAGO PARA LA CARPINTERÍA DE
MADERA, ELECTRICIDAD, PLOMERÍA Y
ACABADOS
20%

PAGO FINAL A LA ENTREGA
10%

* flexibilidad a petición



CONTÁCTENOS



altea_villas_lasterrenas



altea_villas_lasterrenas



+1 829-898-9950 - Nolwenn



infos@altea-villas-las-terrenas.com



<https://www.altea-villas-las-terrenas.com>



ALTEA

Villas