



**A PARTIR DE USD
72,000**

**RESIDENCIAL EL PASEO
UNA REALIZACIÓN EXCEPCIONAL EN LAS TERRENAS**

Las Terrenas: a 2.30 horas de Santo Domingo y 40 minutos del aeropuerto internacional de El Catey



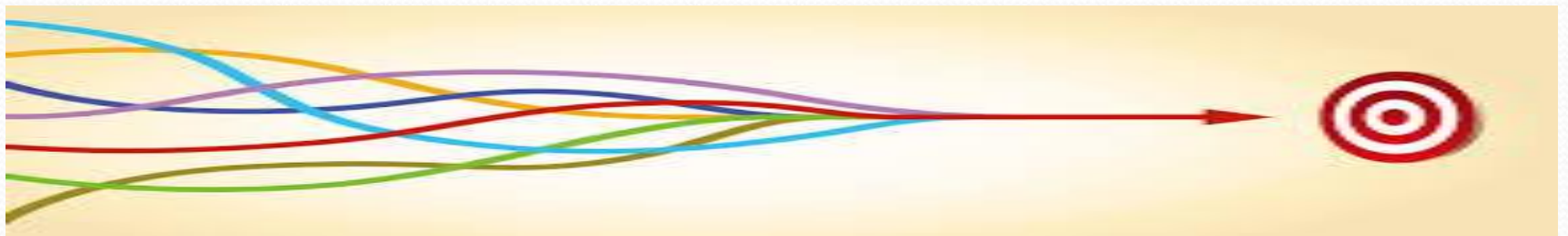
Ubicación del Residencial

- En el corazón turístico del pueblo, cerca del mar, totalmente independiente pero dentro del complejo “El Paseo” (plaza con más de 40 tiendas y servicios: farmacia, médicos y paramédicos, agencia de viaje, tiendas de moda, de artesanía ...).
- 20+ bares y restaurantes en un rayo de 200m (todo a “walking distance”).
- Entradas por la Plaza comercial (peatonal) y por la Calle principal (carros y motores).



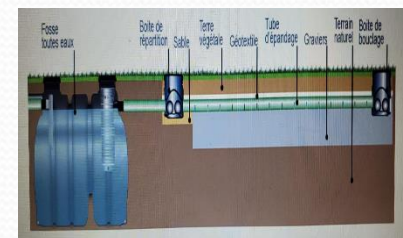
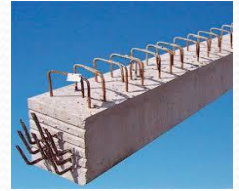
Descriptivo General

- En el corazón turístico del pueblo (y, a su vez, muy tranquilo), a sólo dos pasos de una maravillosa playa de arena
- Solar totalmente vallado de 6 000+ m²
- 7 edificios de 3 niveles, por un total de 2 500 m² de construcción (las obras se llevarán a cabo en dos fases).
- Un total de 44 unidades: 14 T3 (2 habitaciones + sala), 24 T2 (1 habitación + sala) y 6 apartamentos tipo estudio.
- Cada una con su parqueo privado
- Volumetría sencilla, integrada en el vocabulario arquitectónico del entorno e inspirada por él.
- Alimentación eléctrica pública (Luz y Fuerza) más planta eléctrica de emergencia.
- Agua potable
- Seguridad 24/7



Construcción

- Los edificios tienen una estructura de hormigón armado (espesor: 16 y 18cm) y mampostería tradicional empañetada.
- Techos de 2 pendientes de al menos 15°, con carpintería en pino tratado, cubierta de chapa de acero tratado de color crema (con aislante en lana mineral 12cm y plafones en sheetrock)
- Carpintería exterior en aluminio lacado blanco, de alta calidad (P92)
- Acristalamiento de 6 mm de espesor (en vez de 4)
- Fachadas pintadas en colores pastel (calidad exterior anti hongos)
- Doble alimentación de agua (pública y pozo)
- Agua potable gracias a filtración por zeolita, seguida de filtración por carbón activado, precedida de cloración y terminada por lámparas UV.
- Filtración natural de las aguas pluviales
- Mini-estación de tratamiento de las aguas negras (tratamiento anaerobio seguido de drenaje horizontal a través de zanjas de infiltración rematadas con un geotextil, un bucle de drenaje y drenaje en la sección inferior).



Terminaciones y equipos



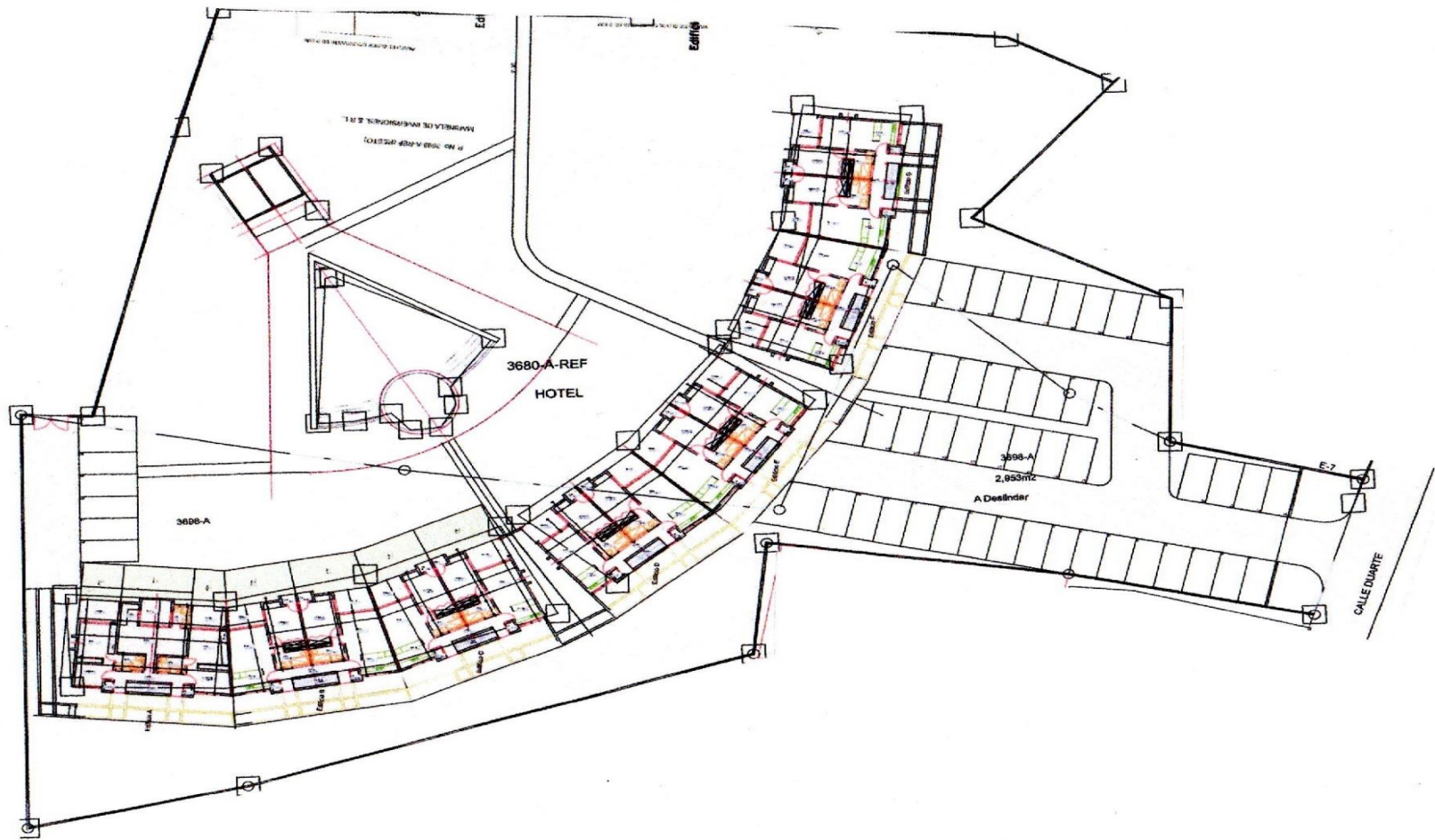
- Aire acondicionado inverter 12,000 BTU en cada habitación
- Alimentación cable e Internet por fibra óptica
- Agua caliente por calentador eléctrico instantáneo (ducha, lavamanos y fregadero)
- Grifería de calidad (mezcladoras, duchas italianas, etc.)
- Inodoros y lavamanos en porcelana blanca
- Duchita bidet
- Tubos de desagüe con aireadores de membrana
- Revestimiento de baños en coralina caribeña (piso y muros)
- Baldosas de gres esmaltado de color claro para todos los demás pisos (zócalos a juego)
- Closets amueblados con barra, cajón y estantes
- Cocina amueblada (armarios, cajones y encimera de granito). Electrodomésticos en opción.
- 3 líneas de azulejos en la cocina
- Pintura interior acrílica mate (color blanco)
- Terminación techos con paneles decorativos pintados.

Áreas comunes

- Jardín tropical
- Parques en la inmediación de los edificios (cada apartamento cuenta con un estacionamiento privado):
 - ✓ Un parqueo principal de 1 100 m² (40 estacionamientos) con entrada por la calle principal (seguridad 24/24)
 - ✓ Un parqueo secundario para 8 carros.
 - ✓ Un espacio bajo techo para motores y 4 wheels.
- Calzadas de hormigón armado y aparcamientos en adoquines encespedados
- Acceso por puerta automática para vehículos y portones con código digital para peatones.
- Piscina doble de 128 m² con solárium de 185 m²
- Más de 380 m² de circulación peatonal iluminada (solar)
- Escaleras y pasillos en hormigón cubierto de gres cerámico antideslizante .
- Cuarto de basura cerrado. servicio



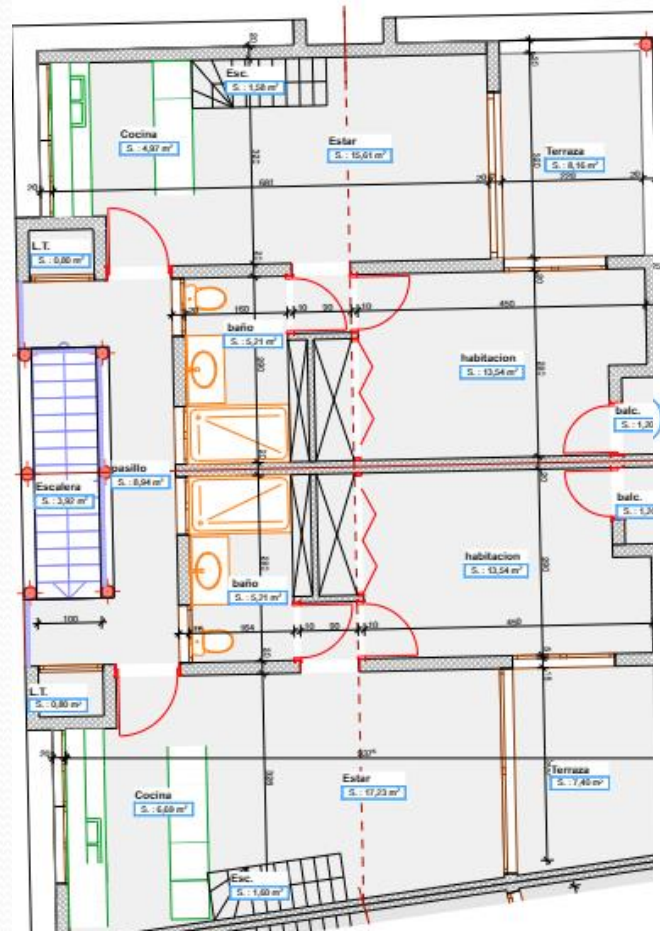
Plano general



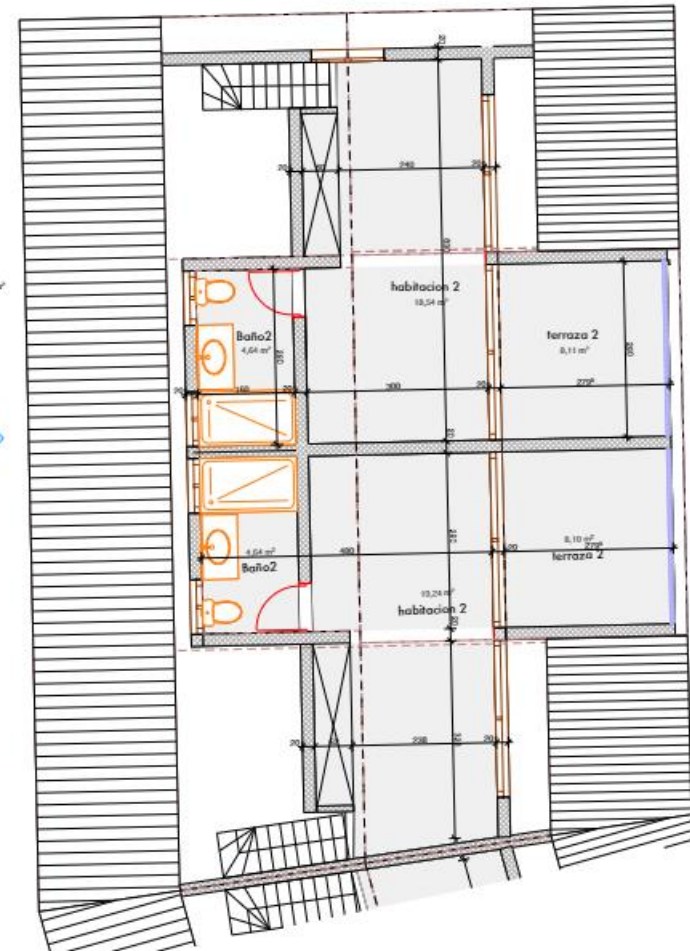
Apartamentos T3 (2 duplex con vista al mar)

SUPERFICIE INDICATIVA (m ²)	
Cocina	7
Estar	17
Baño 1	5
Baño 2	5
Dormitorio1	14
Dormitorio 2	19
Terraza 1	7
Terraza 1	8
Balcón	1
Escalera	2
TOTAL	85

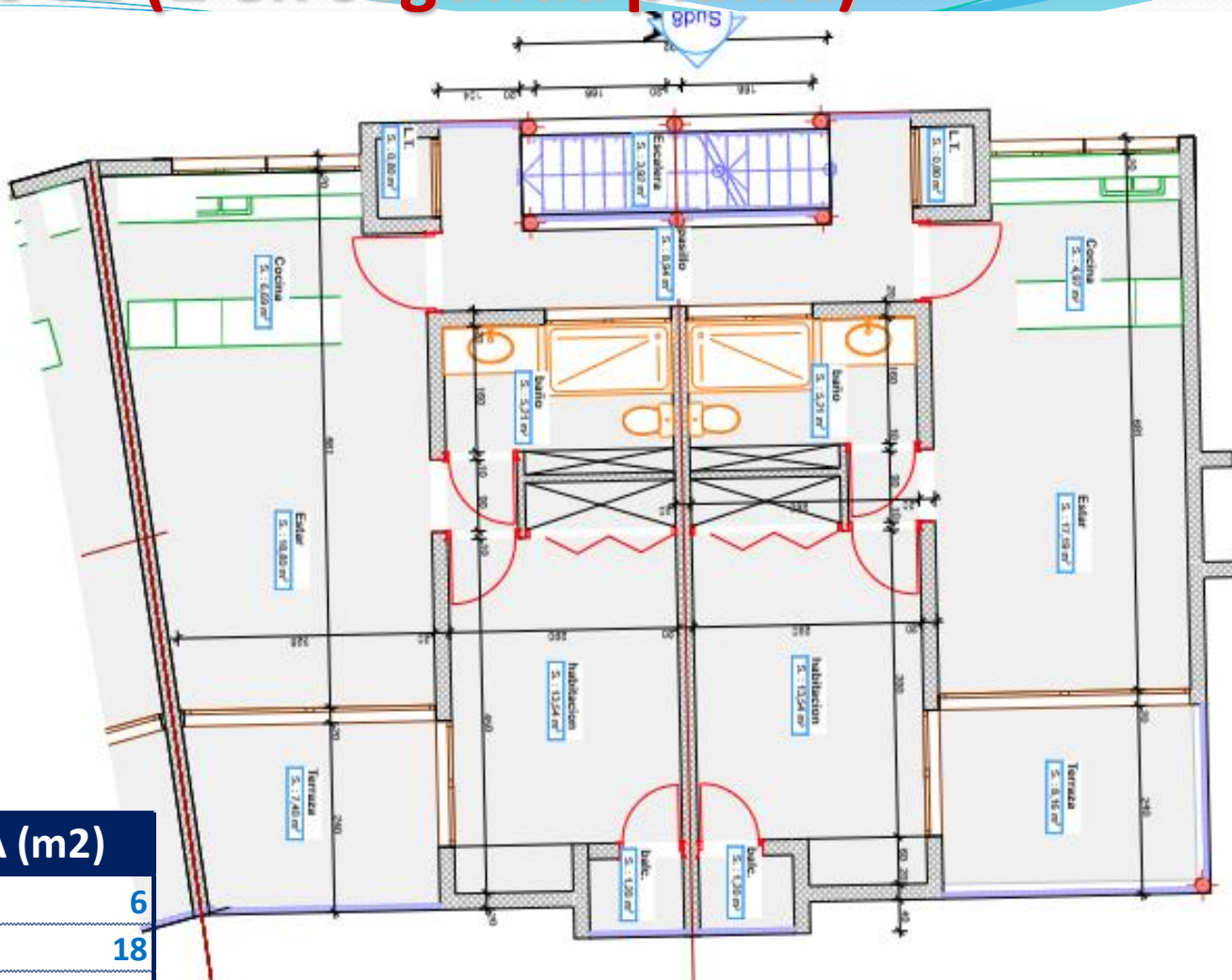
Primer nivel



Mezzanina



Apartamentos T2 (2 en segunda planta)

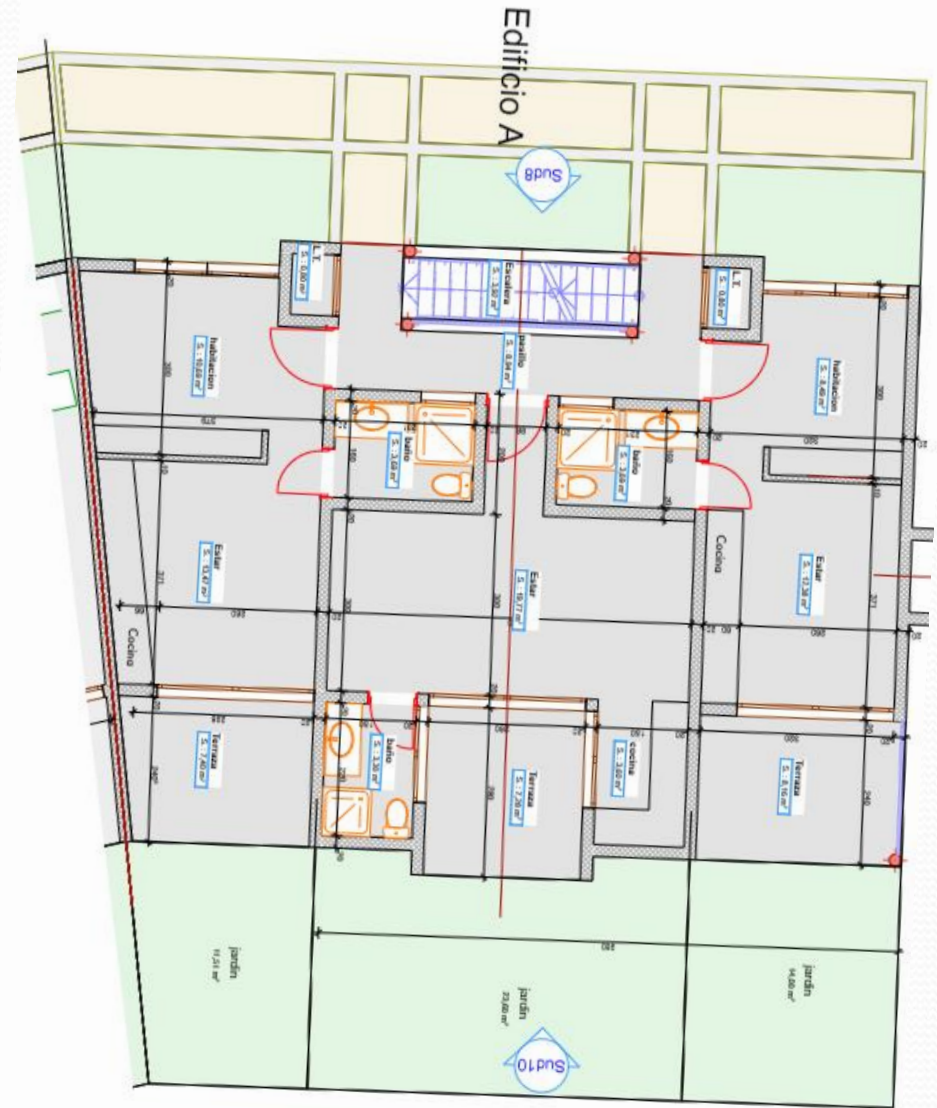


SUPERFICIE INDICATIVA (m2)

Cocina	6
Estar	18
Baño	5
Dormitorio	14
Terraza	8
Balcón	1
TOTAL	52

Apartamentos tipo Estudio (3 en planta baja)

SUPERFICIE INDICATIVA (m ²)	
Cocina	3.5
Baño	3.5
Dormitorio & Estar	20
Terraza	7
TOTAL	34



12 razones de elegir el Residencial del Paseo

1. Su ubicación excepcional
2. Todo a walking distance
3. Un Residencial a escala humana
4. Una tranquilidad incomparable
5. Construcción y terminaciones de primera
6. Optimización de los espacios, tanto interiores como exteriores
7. Un jardín tropical lindo y muy grande
8. Una doble piscina espaciosa
9. Soluciones ecológicas, tanto para el agua potable como el tratamiento de las aguas negras, la iluminación solar de los pasillos...
10. A cada apartamento un parqueo asignado (más espacio techado para motores, bicicletas y 4 wheels)
11. Residencial vallado y con seguridad 24/7
12. Planta eléctrica de emergencia.

EN FIN, LA MEJOR RELACIÓN CALIDAD/PRECIO DE LA ZONA.

obrigado

Dank U

Merci

mahalo

Köszí

спасиби

Grazie

Thank
you

mauruuru

Takk

Gracias

дякую

Děkuju

danke

Kiitos